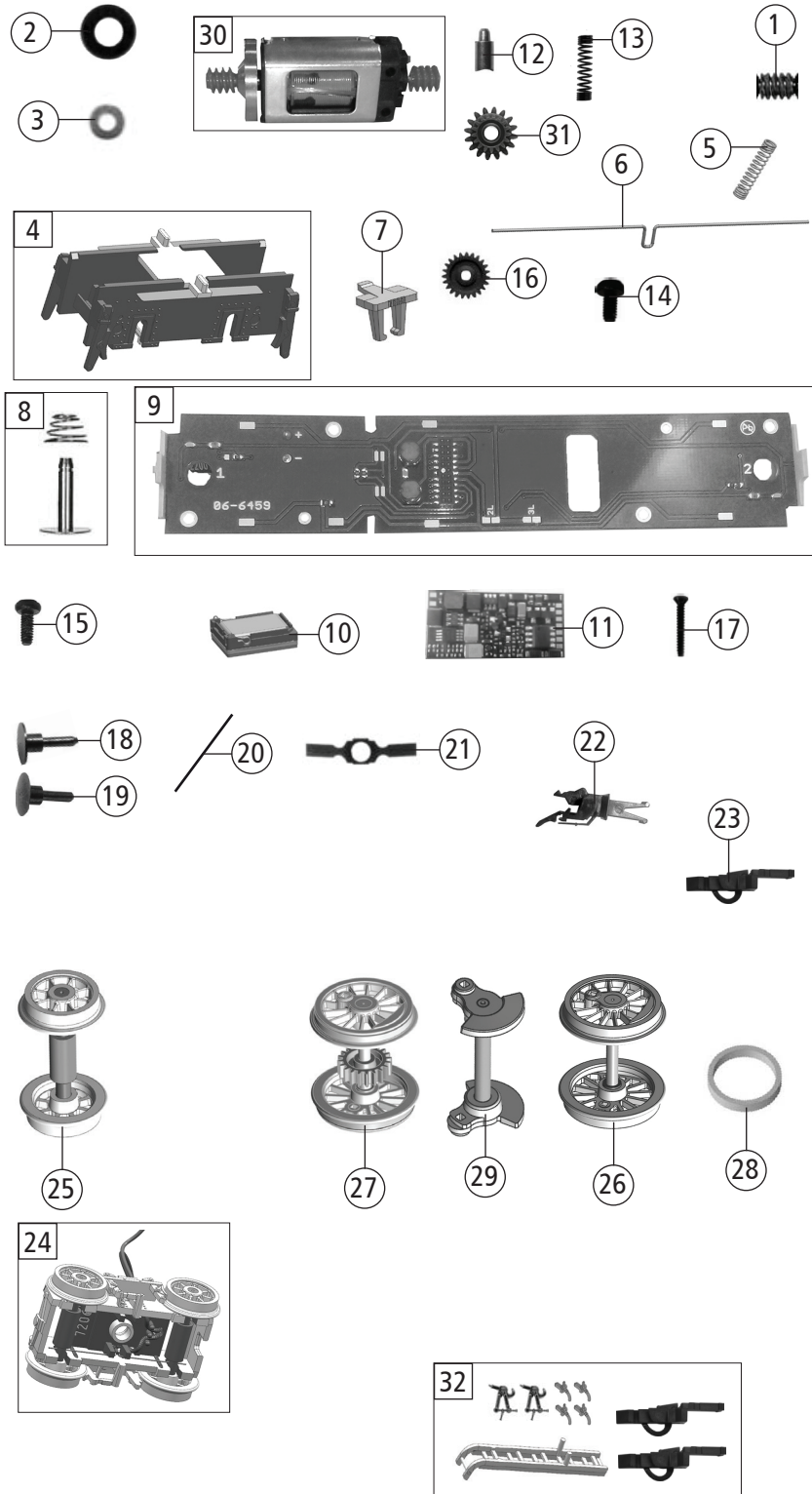


Pos. Nr. Pos.no.	Beschreibung Description	Art.-Nr. Art.no.	Preisgruppe Price bracket
1	GEHÄUSE KPL. Body ass. complete	144354	028
2	LOKRAHMEN Loco framework	144358	017
3	DACH KPL. OHNE PANTOGRAPH Roof complete w/o pantograph	144355	013
4	FÜHRERSTAND - SATZ Driver's cab inset	124352011	013
5	LICHTLEITER-SATZ Light conductor set	13435271	012
6	FENSTERBLENDEN -SATZ Windows set	144817012	017
7	BAHNRÄUMER -SATZ Rail guard set	15435201	013
8	LOKFÜHRER Loco driver	116668	006
9	ISOLATOREN - SATZ Set of isolators	184817012	12
10	DACHLEITUNG -SATZ Roof wiring set	1848170121	012
11	LOKPFEIFE Loco whistle	19463800	006
12	HEIZKABEL-DACHLEITER-... -SATZ Heating cable - roof ladder - set	194817012	007
13	KUPPLUNGSHAKEN Coupling hook	00194824	002
14	GRIFFSTANGE Handrail	144356	009
15	TS - LAMPEN + LINSEN Part set - Lamps + lenses	19496200	006
16	TRITT-HANDGRIFF - SATZ Treadle - handrail - set	19510000	011
17	SCHIEBENWISCHER -SATZ Windshield wiper set	19510200	008
18	ÜBERGANGSBLECH BEDR. Transition plate printed	144384	009
19	PUMPENGEST.-SANDFALLROHR -SATZ Pump linkage- brass tube - set	19510400	008
20	FAHRGESTELL KPL. Chassis complete	304817012	027
21	ABDECKPLATTEN /SATZ Cover plates set	31435201	016
22	BREMSKUPPLUNG KURZ/LANG -SATZ Brake hose-pipe set	31436001	008
23	STEUERUNG Reversing gear complete	144383	032
24	KUKU-DEICHSEL VORNE Short coupling reception front side	38405700	007
25	STROMABNEHMER KPL. Pantograph complete	144357	021
26	GLEITSTEIN Sliding block	474352011	015
27	SK - Schraube SK - Screw	115317	004

Änderungen in Konstruktion und Ausführung vorbehalten
We reserve the right to change the construction and specification



Pos. Nr. Pos.no.	Beschreibung Description	Art.-Nr. Art.no.	Preisgruppe Price bracket
1	SCHNECKE Worm gear	56462300	006
2	BEILAGSCHEIBE Washer	113800	003
3	SCHEIBE Washer	114622	003
4	ABDECKPLATTE MIT RADKONTAKTEN Cover plate with contacts	60435201	014
5	KONTAKTFEDER Contact spring	116876	003
6	VORLAUF-RADKONTAKT Bogie - wheel contact	61499300	007
7	SCHALTPILZHALTER Contacter pin holder	64442100	008
8	KONTAKTPILZGARNITUR Contacter pin assembly	64442200	008
9	LEITERPLATTE KPL. PCB complete	65421200	014
10	LAUTSPRECHER Loudspeaker	129524	014
11	SOUNDDECODER Sound-decoder	68435271	033
12	KOHLEBÜRSTE Carbon brush	89743	006
13	BÜRSTENFEDER Brush spring	114197	003
14	GF-SCHRAUBE Self-tapping screw	114877	003
15	GF-SCHRAUBE Self-tapping screw	114966	003
16	ZAHNRAD Z=23 Gear wheel Z=23	111679	003
17	SENKKOPFBLECHSCHRAUBE Countersunk tapping screw	85797	003
18	STANGENPUFFER FLACH Shank buffer flat	00754035	004
19	STANGENPUFFER GEWÖLBT Shank buffer curved	00754036	004
20	DRAHTRICHTFEDER L=27 MM Thread straightening spring L=27 MM	00764016	002
21	BLATTFEDER F.TENDER Flat spring for tender wheelset	00764320	001
22	PROFI STECKKUPPLUNG Pro clip-in coupling	6515	---
23	KURZKUPPLUNG Short coupling	115550	006
24	VORLAUFDREHGESTELL KPL. Front bogie complete	144359	012
25	VORLAUFRADSATZ KPL. Pony truck wheelset complete	144360	014
26	KUPPELRADSATZ OHNE ZAHNRAD Coupled wheelset w/o gear wheel	144381	014
27	KUPPELRADSATZ M.HAFTREIFEN Coupled wheelset w.traction tyre	144382	014
28	HAFTREIFEN Traction tyre	85624	010
29	BLINDWELLE KPL. Jackshaft complete	51490800	012
30	MOTORBAUGRUPPE Motor assembly	85145	028
31	SCHNECKENZAHNRAD DOPPELT Double worm gear wheel	86419	006
32	Zurüstbeutel Bag of accessories	144389	013